

第 1 回東北お遍路杯 福島・相馬市民マラソン

～東北の被災地を走って、地元の活性化に貢献しよう！～

3.11 東日本大震災の被災地では交流人口が激減。マラソンに参加することが被災地の元気につながります。第 1 回は福島県相馬市。前日 6 月 15 日 14 時から、「(社) 東北お遍路プロジェクト」による被災地ツアー（抽選 30 名、無料）も開催しますので、奮ってご参加ください。

日 時 : 2013年 6 月 16 日(日) 雨天決行

会場 : IHI グラウンド 福島県相馬市大野台1丁目

大会会場まで車及び公共機関をご利用ください。最寄り駅:JR 常磐線相馬駅(当日 送迎バス運行・不定期)

種 目 : 10km(男女混合) 定員 600 名

5km(男女混合) 定員 300 名

制限時間 : 10km 1 時間 30 分(初心者の方も気軽に参加できます)

参加資格 : 中学生以上の健康な方

GUEST RUNNER(ゲストランナー)

高繁勝彦(たかしげかずひこ)選手と一緒に走ろう!

アドベンチャー・ランナー、

NPO 法人"PEACE RUN"代表。 <http://www.peace-run.com/>

主 催 : 東北お遍路杯市民マラソンの会、STOCK EXCHANGE ATHLETIC CLUB

一般社団法人東北お遍路プロジェクト(ボランティアサポート <http://tohoku-ohenro.jp/>)

後 援 : 相馬市、相馬市教育委員会、IHI

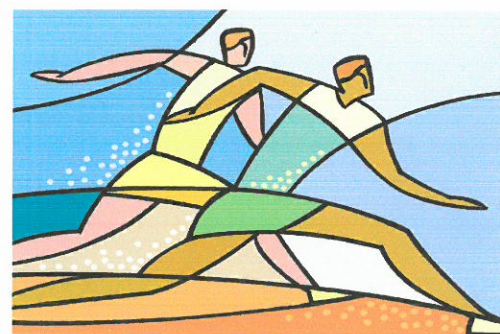
受 付 8:30~10:00

開会式 9:50

10km(男女混合) 10:30スタート

5km(男女混合) 10:40 スタート

表彰式、抽選会 12:30



着 替 : 男女別の小テントを用意します。

貴重 品 : 荷物用シートを用意しますが貴重品は各個人で管理してください。

注 意 : 参加される方は各自健康に十分留意の上ご参加ください。

参 加 費 : 10Km 2,000 円 5Km 1,500 円 (保険代も含む)

申 込 方 法:ランネット <http://runnet.jp/>か振替用紙でお申し込ください。締切:5月20日(月)

計 測 : 自動計測チップで行い、完走者全員に記録証を発行します。

入 賞 者 : 各種目男子3位、女子 3 位まで表彰します。また特別賞があります。

問合せ(大会事務局): 東北お遍路杯市民マラソンの会

担当佐々木:☎・FAX : 0244 - 64 - 2042 または、hanayumi_11@nifty.com

(社) 東北お遍路プロジェクトは、東北の津波被災地に四国お遍路のような千年先に残る祈りのための巡礼ポイントを定める活動をしています。全国、または世界中の皆さんに被災地を歩いてもらうことにより、交流人口を増やし地元の活性化につなげ、また津波の記憶を風化させないことを目指しています。大会前日の被災地ツアーの申込みは、FAX : 0244 - 64 - 2042 または、hanayumi_11@nifty.com まで。